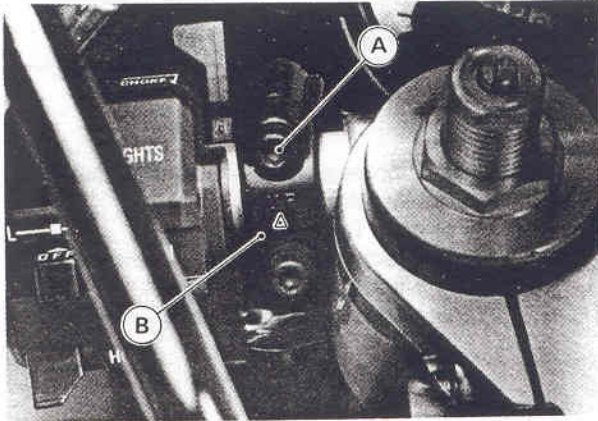


5-8 KUPPLUNG



- A. Obere Klemmschraube zuerst festziehen**
B. UP-Markierung

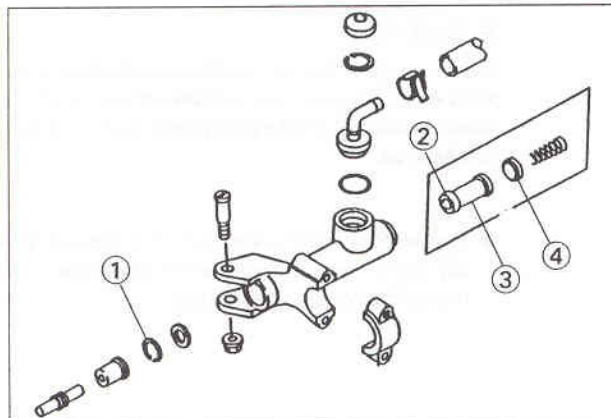
- An beiden Seiten der Kupplungsschlauchverschraubung eine neue Unterlegscheibe beilegen.
- Die Hohlsschraube mit dem vorgeschriebenen Drehmoment festziehen (siehe Explosionszeichnung).
- Nach dem Einbau des Hauptzylinders folgende Arbeiten ausführen:
 - Kupplungsleitung entlüften
 - Arbeitsweise der Kupplung überprüfen
 - Leitungen auf undichte Stellen kontrollieren.

Zerlegung

- Folgende Teile entfernen:
 - Kupplungshebel
 - Staubkappe
 - Sicherungsring
 - Kolben und Sekundärmanschette, Primärmanschette
 - Feder

ANMERKUNG:

Die Sekundärmanschette nicht vom Kolben abnehmen.



1. Sicherungsring 3. Kolben
2. Sekundärmanschette 4. Primärmanschette

Zusammenbau

- Die zerlegten Teile mit Kupplungsflüssigkeit reinigen und Kupplungsflüssigkeit auf die Zylinderinnenwand auftragen.

VORSICHT:

Achten Sie darauf, daß Kolben oder Zylinderwand nicht beschädigt werden.

Inspektion

- Folgende Teile auf Verschleiß, Beschädigungen, Risse oder Alterung kontrollieren:
 - Zylinderinnenwand und Kolben
 - Primär- und Sekundärmanschetten
 - Staubkappe
 - Feder
- Kontrollieren, ob die Ausgleichs- und Zulaufbohrungen am Zylinder nicht verstopft sind.