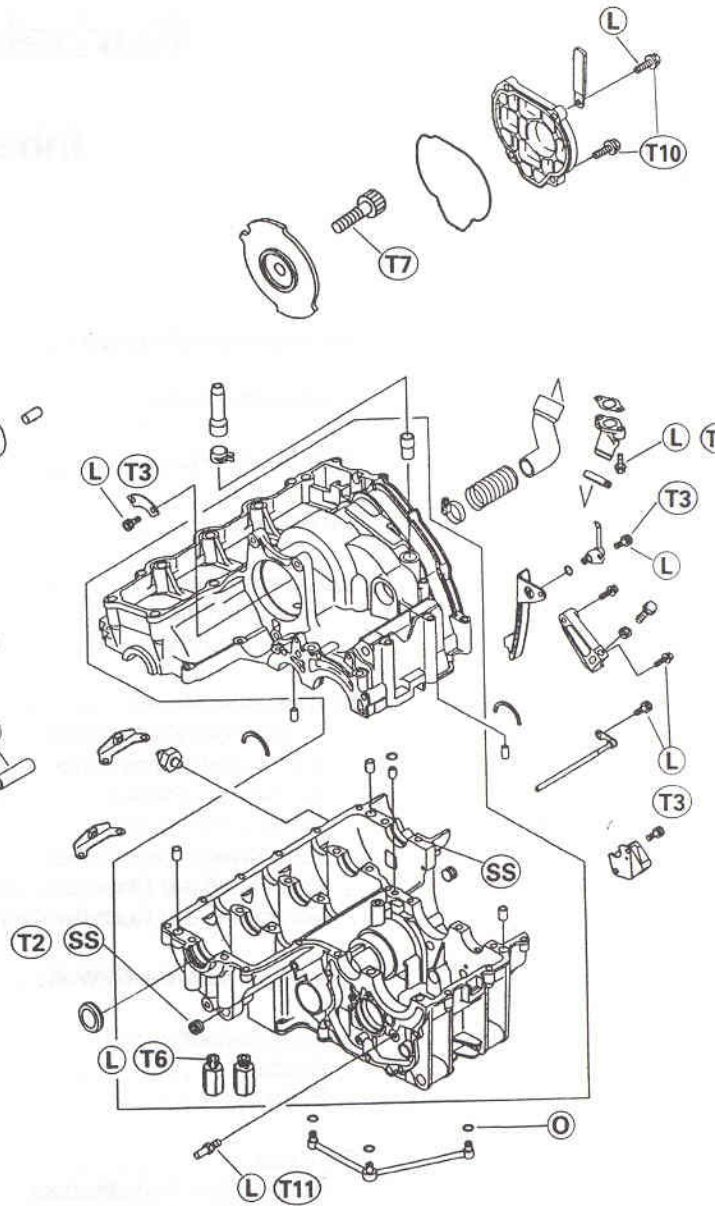
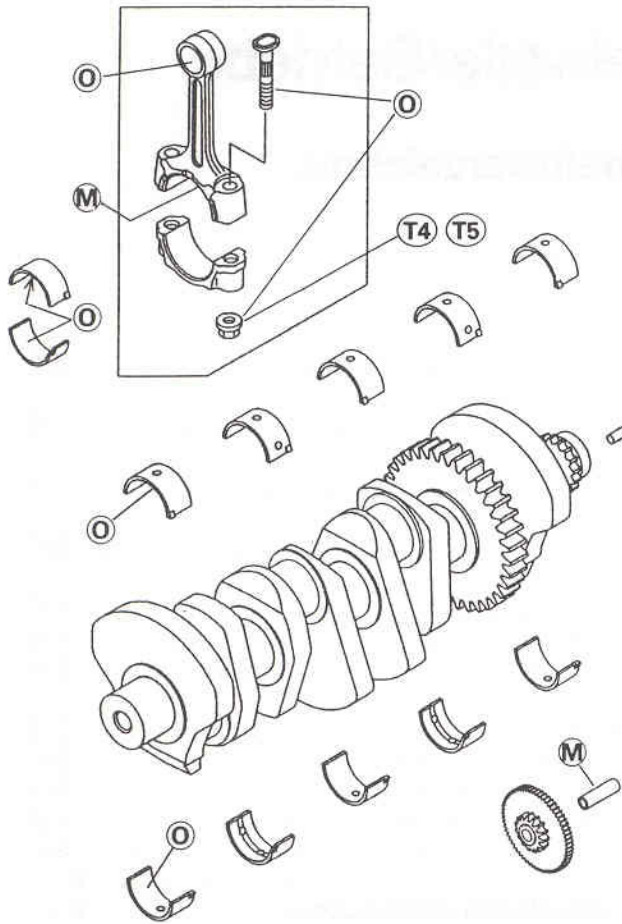
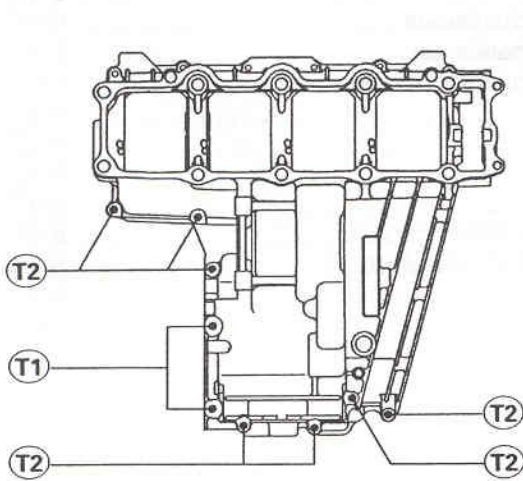


Explosionszeichnungen

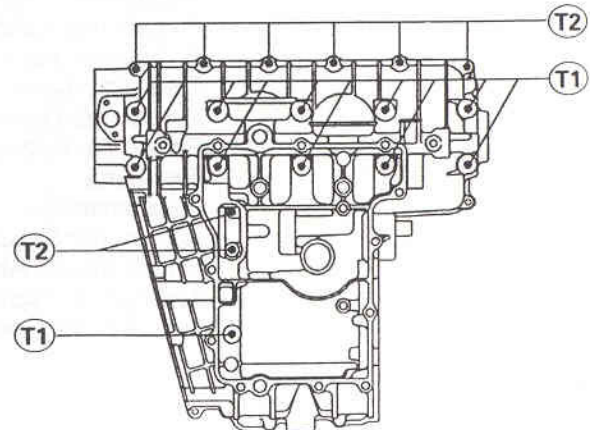
L: Sicherungslack auf Gewinde auftragen.
 M: MoS2 Fett auftragen.
 O: Öl auftragen.
 SS: Silikondichtstoff auftragen.



- T1: 27 Nm (2,8 mkp)
- T2: 20 Nm (2,0 mkp)
- T3: 12 Nm (1,2 mkp)
- T4: 25 Nm (2,6 mkp)
+ 120° für neue Mutter
- T5: 18 Nm (1,8 mkp)
+ 120° für gebrauchte Mutter
- T6: 15 Nm (1,5 mkp)
- T7: 25 Nm (2,5 mkp)



Oberes Kurbelgehäuse



Unteres Kurbelgehäuse