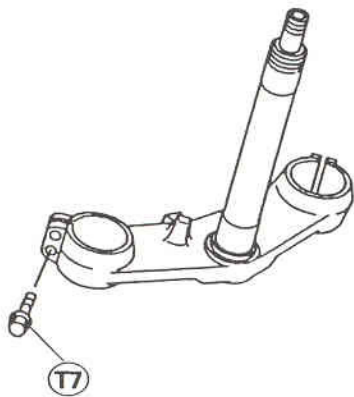
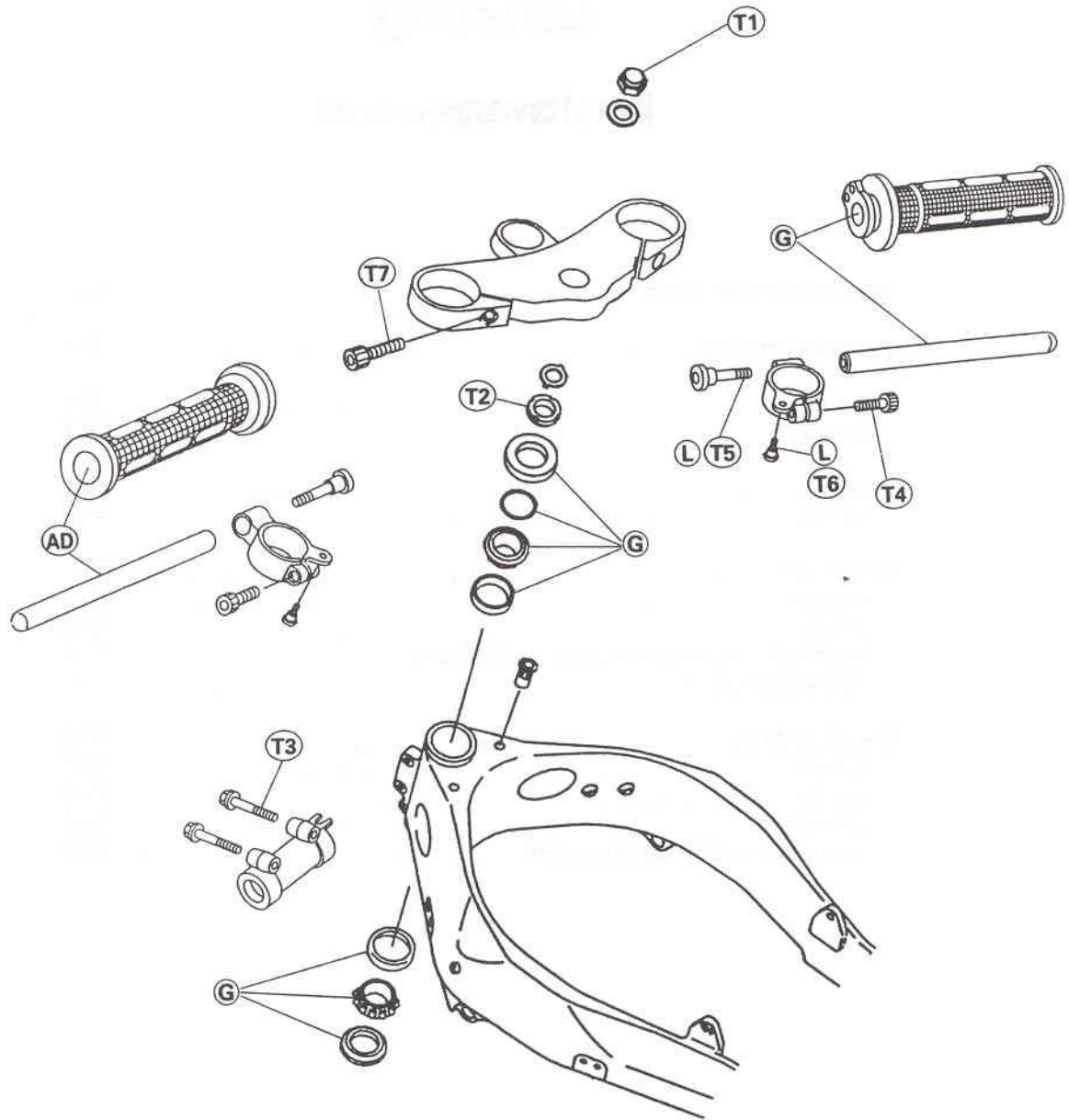


Explosionszeichnungen



AD: Klebstoff auftragen.  
 G: Fett auftragen  
 L: Sicherungslack auf Gewinde auftragen.

- T1: 54 (5,5 mkp)
- T2: 4,9 Nm (0,50 mkp)
- T3: 6,9 Nm (0,70 mkp)
- T4: 23 Nm (2,3 mkp)
- T5: 34 Nm (3,5 mkp)
- T6: 9,8 Nm (1,0 mkp)
- T7: 21 Nm (2,1 mkp)