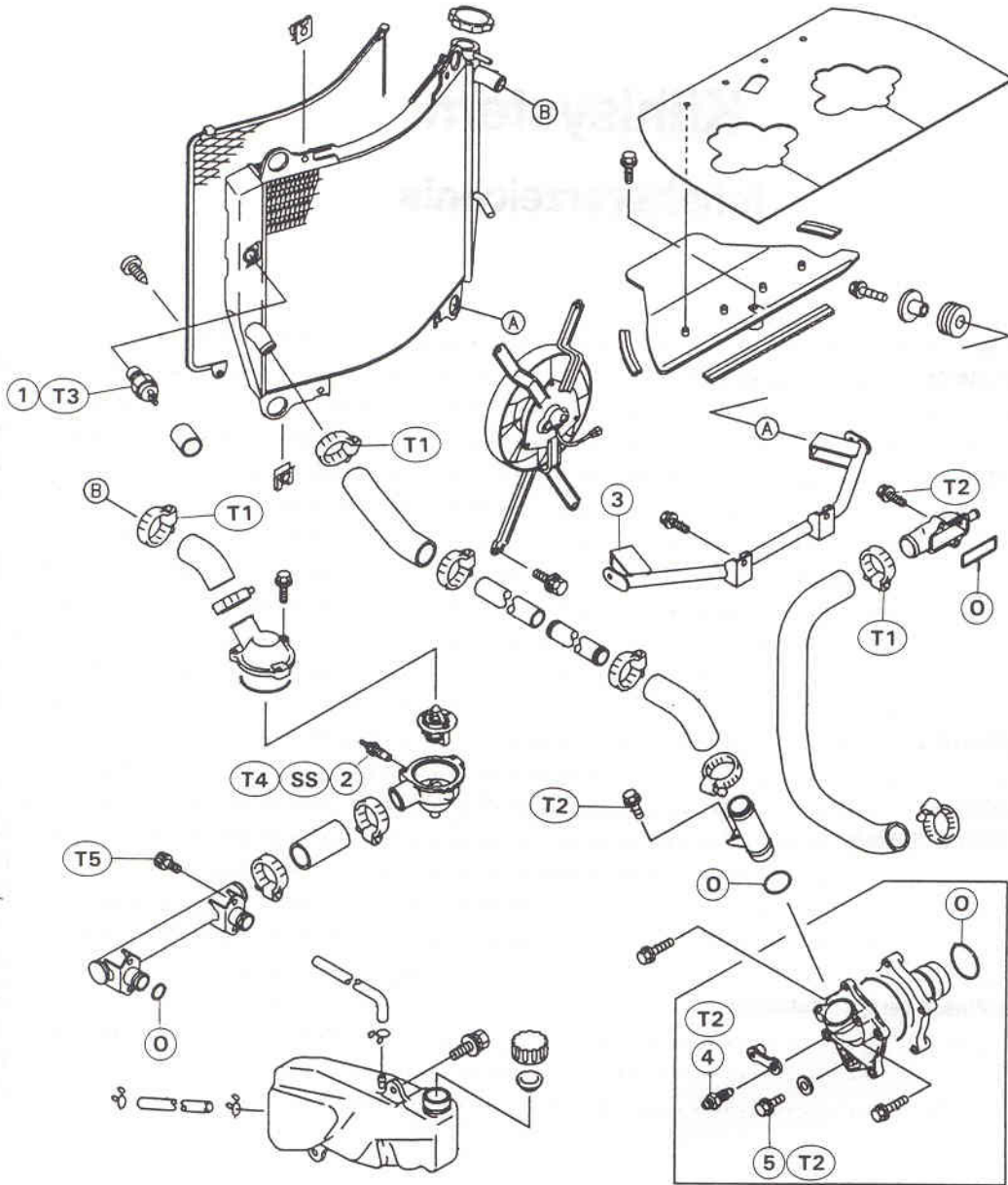


Explosionszeichnungen



- 1. Gebläseschalter
- 2. Wassertempersensor
- 3. Kühlerhalterung
- 4. Belüftungsschraube
- 5. Ablasschraube

- T1: 2,0 Nm (0,20 mkp)
- T2: 9,8 Nm (1,0 mkp)
- T3: 18 Nm (1,8 mkp)
- T4: 7,8 Nm (0,80 mkp)
- T5: 12 Nm (1,2 mkp)
- SS: Silikondichtstoff auftragen.
- O : Öl auftragen